



Faltschiebeanlage SCHÜCO ASS 80 FD.HI

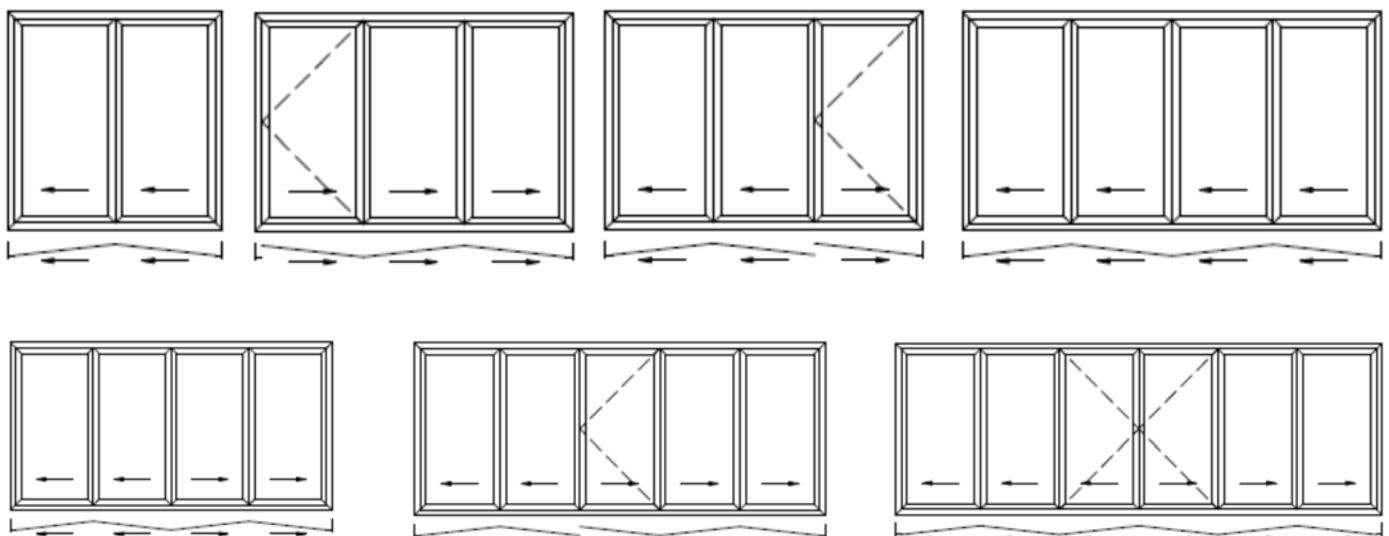
KONZEPT

FENSTER & TÜREN GmbH

Systembeschreibung	1
Seitenschnitt unten nach innen öffnend	2
Seitenschnitt unten nach innen öffnend flache Bodenschwelle	3
Seitenschnitt oben nach innen öffnend	4
Seitenschnitt rechts Faltschiebeflügel	5
Detail Mittelpartie Flügel/ Flügel	6

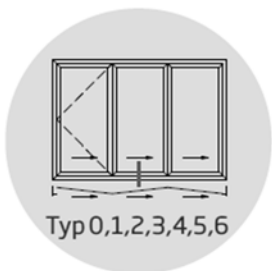
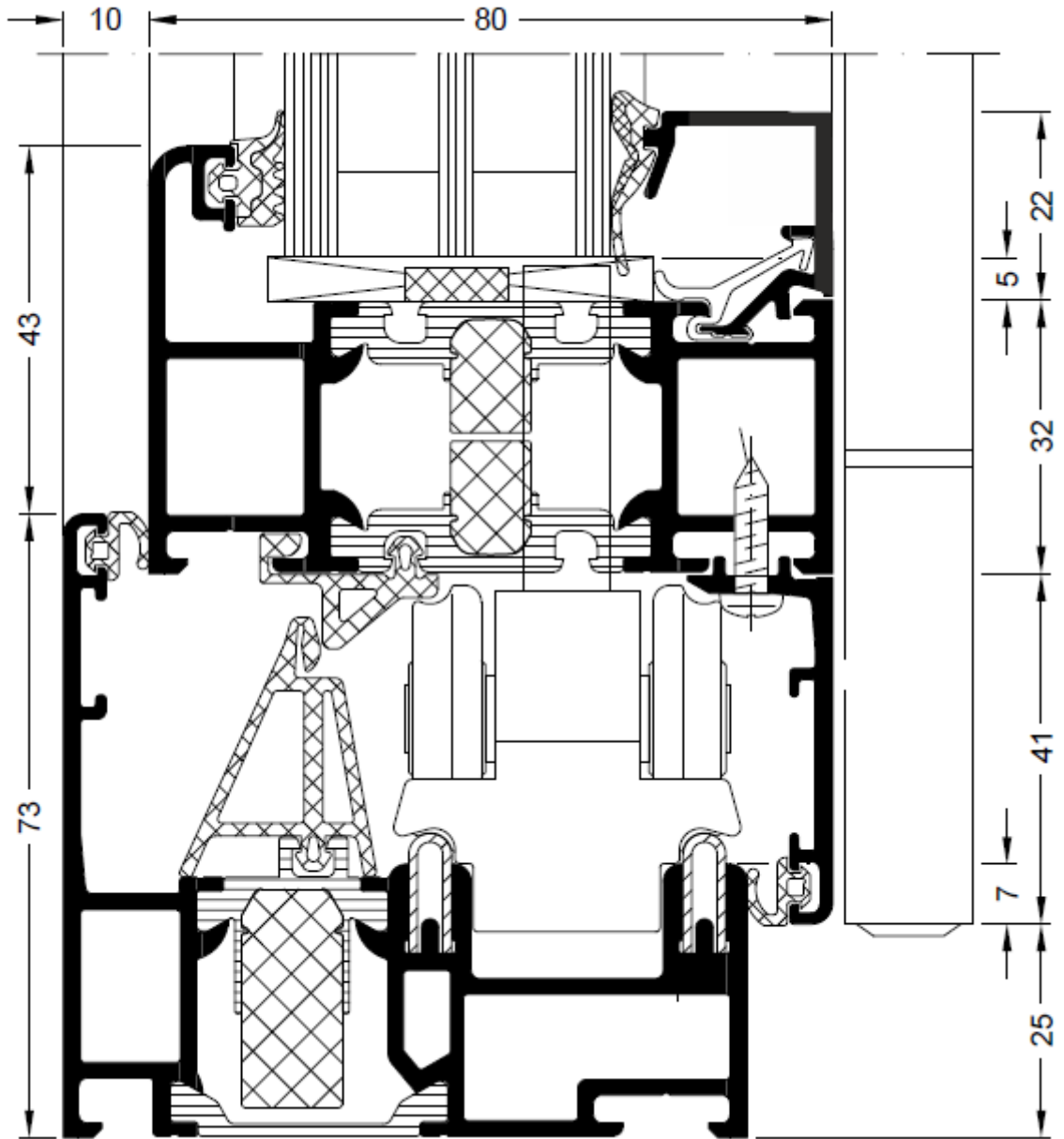
Systembeschreibung

System	SCHÜCO thermisch getrennte Aluminium Faltschiebeanlage mit 80 mm Grundbautiefe ASS 80 FD.HI
Eigenschaften	Hervorragende Wärmedämmung Erweiterte Dämmzone mit Schaumverbund-Isolierstegen Schmale Ansichtsbreiten ab 112 mm
Farbe	RAL Standard: 6005, 7004, 7016, 8001, 8003, 8017, 7042, 9006, 9007, 9016 Optional alle RAL/NCS/IGP Farbtöne oder EV1-elox.
Vorteile	Flügelgrößen bis 3,6 m ² realisierbar (je nach Ausführung) Flügelgewichte von bis zu 100 kg (je nach Ausführung) Formschönes Design durch abgerundete Profilkanten Barrierefreier Zutritt durch flache wärmegeämmte Bodenschwelle möglich Blend- und Flügelrahmen werden umlaufend auf Gehrung gearbeitet Hohe Flexibilität im Objektgeschäft durch Profil-Eigenverbund Mehrfarbige Profilgestaltung Einbruchhemmung bis WK 2 / RC 2 gemäß DIN EN 1627 Elemente wahlweise nach rechts, links, innen oder außen faltbar Schüco AWS 70 BS.HI Fensterflügel als Drehkipplügel im Faltschwingel integrierbar Justierung des Elementes im eingebauten Zustand möglich Edelstahllaufschiene und Edelstahl- bzw. Kunststoffrollen für leichtes Bewegen der Flügel

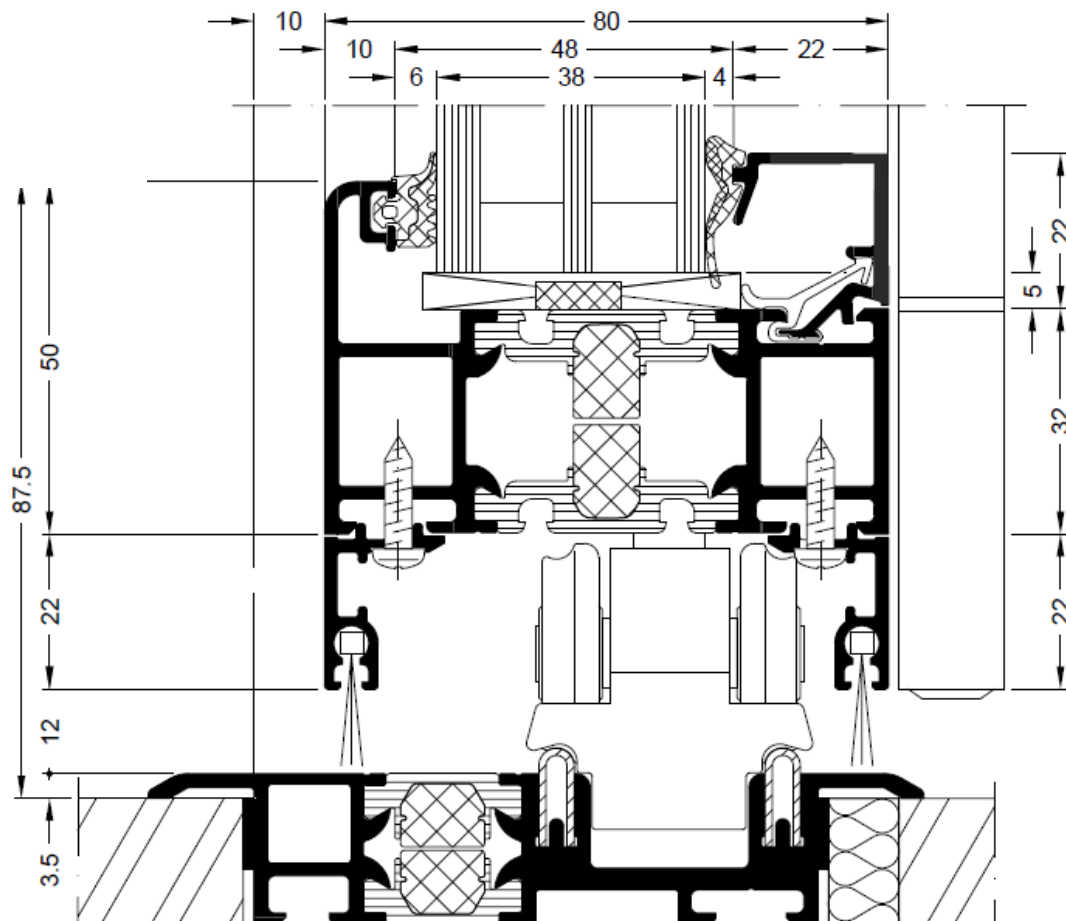



Technische Änderungen vorbehalten

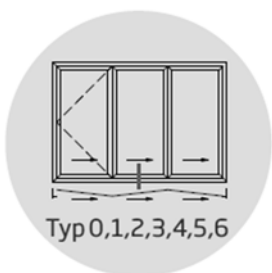
Seitenschnitt unten nach innen öffnend



Seitenschnitt unten nach innen öffnend flache Bodenschwelle

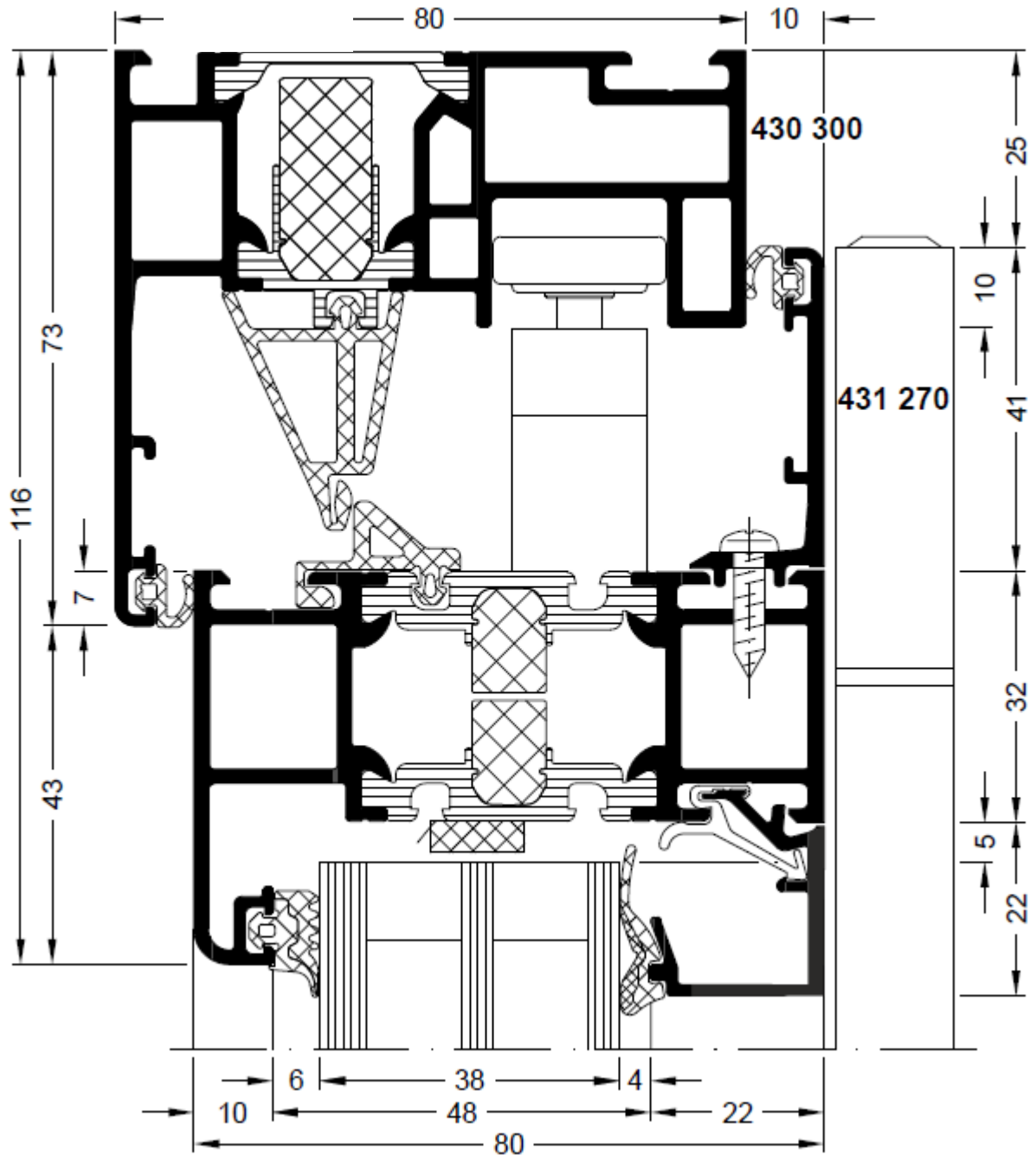


 **Wichtiger Hinweis!**
Einsatz nicht im
Schlagregenbereich.

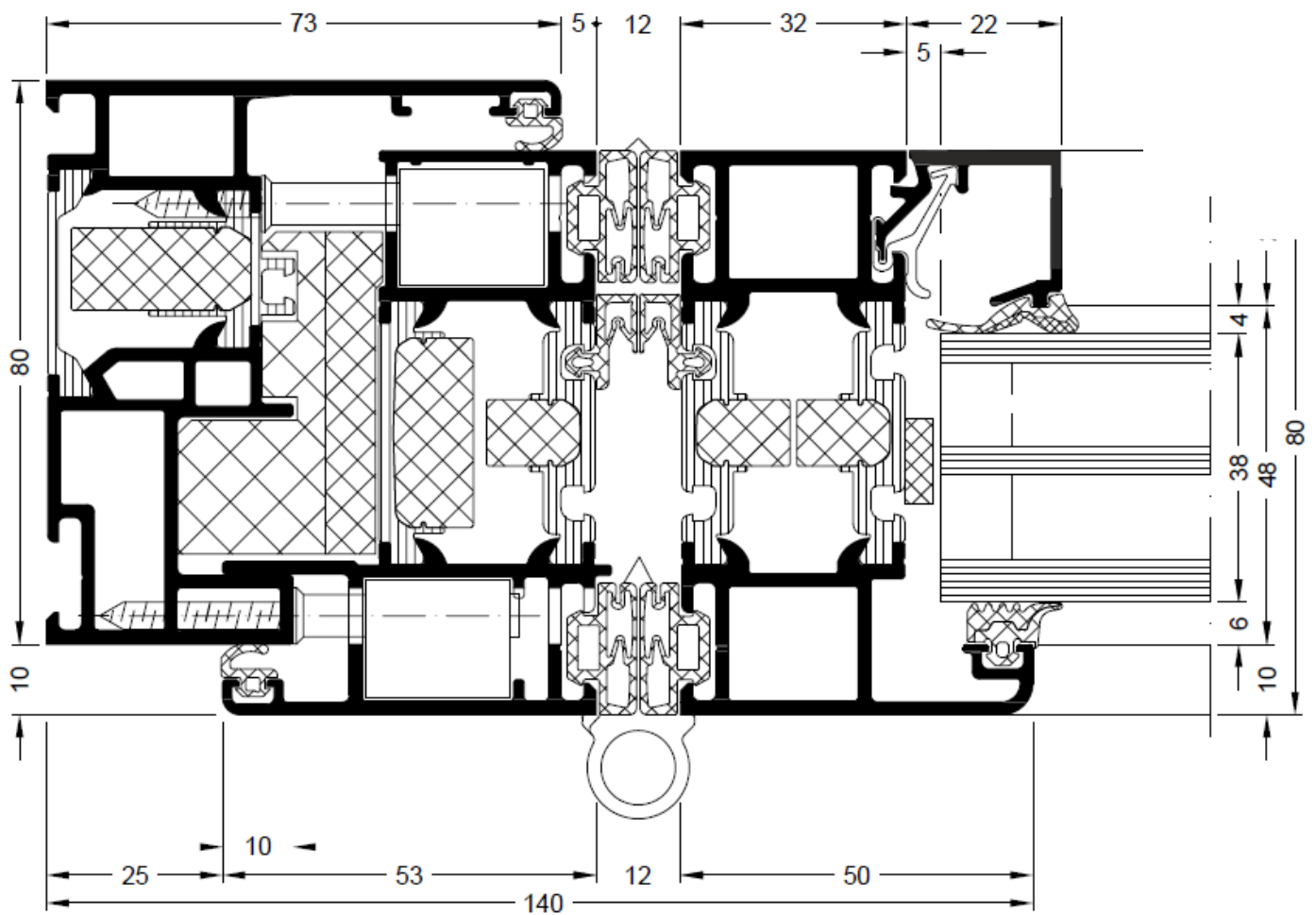


KONZEPT
FENSTER & TÜREN

Seitenschnitt oben nach innen öffnend

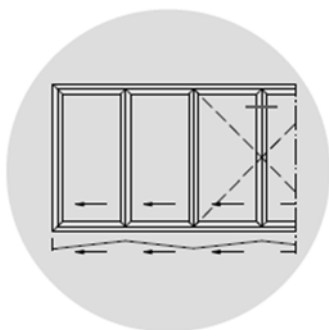
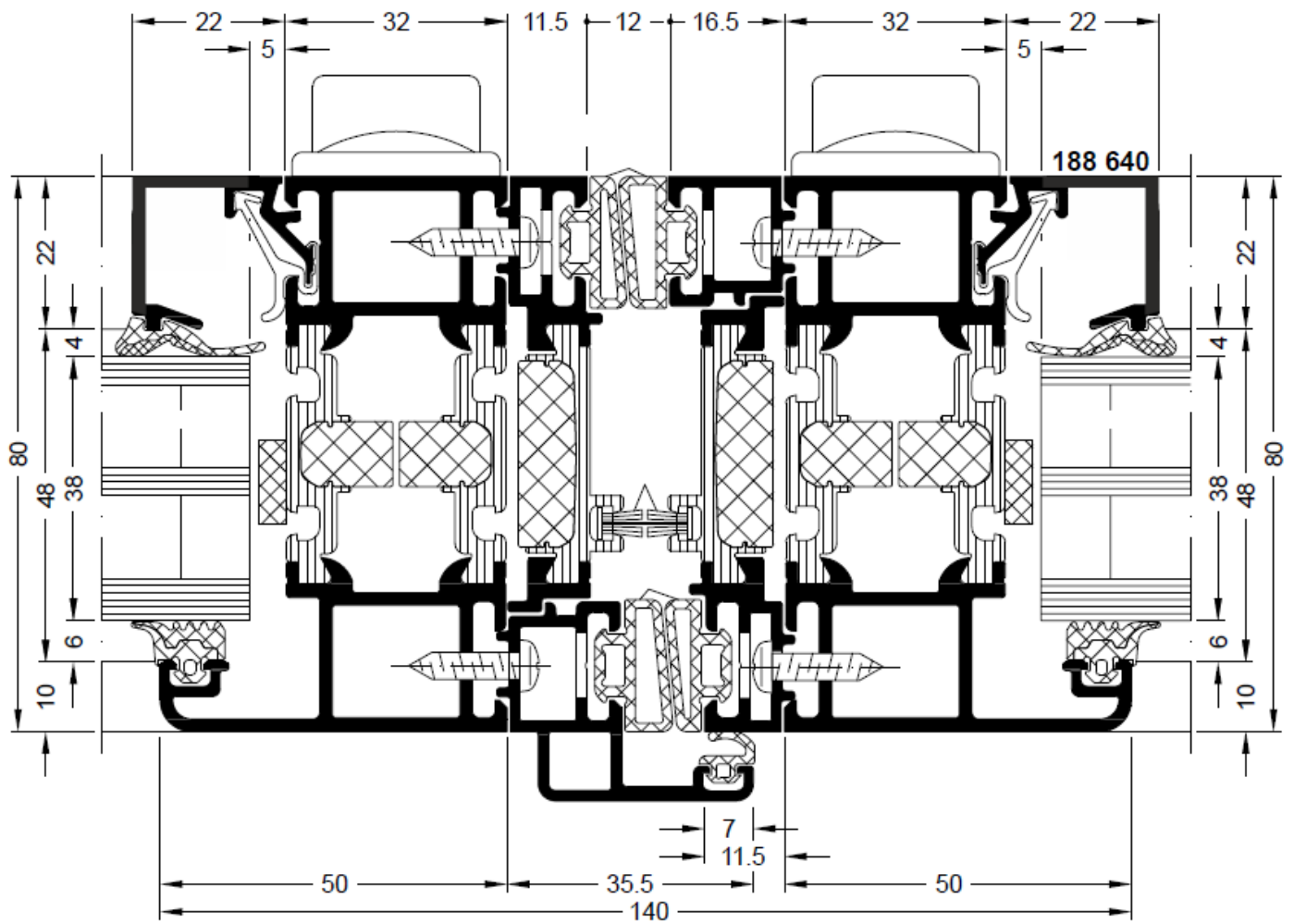


Seitenschnitt rechts Faltschiebeflügel



KONZEPT
FENSTER & TÜREN

Detail Mittelpartie Flügel/ Flügel



KONZEPT
FENSTER & TÜREN